

Chapter - 8

टैली में स्क्रीन एरिया के बीच स्विचिंग कैसे करें

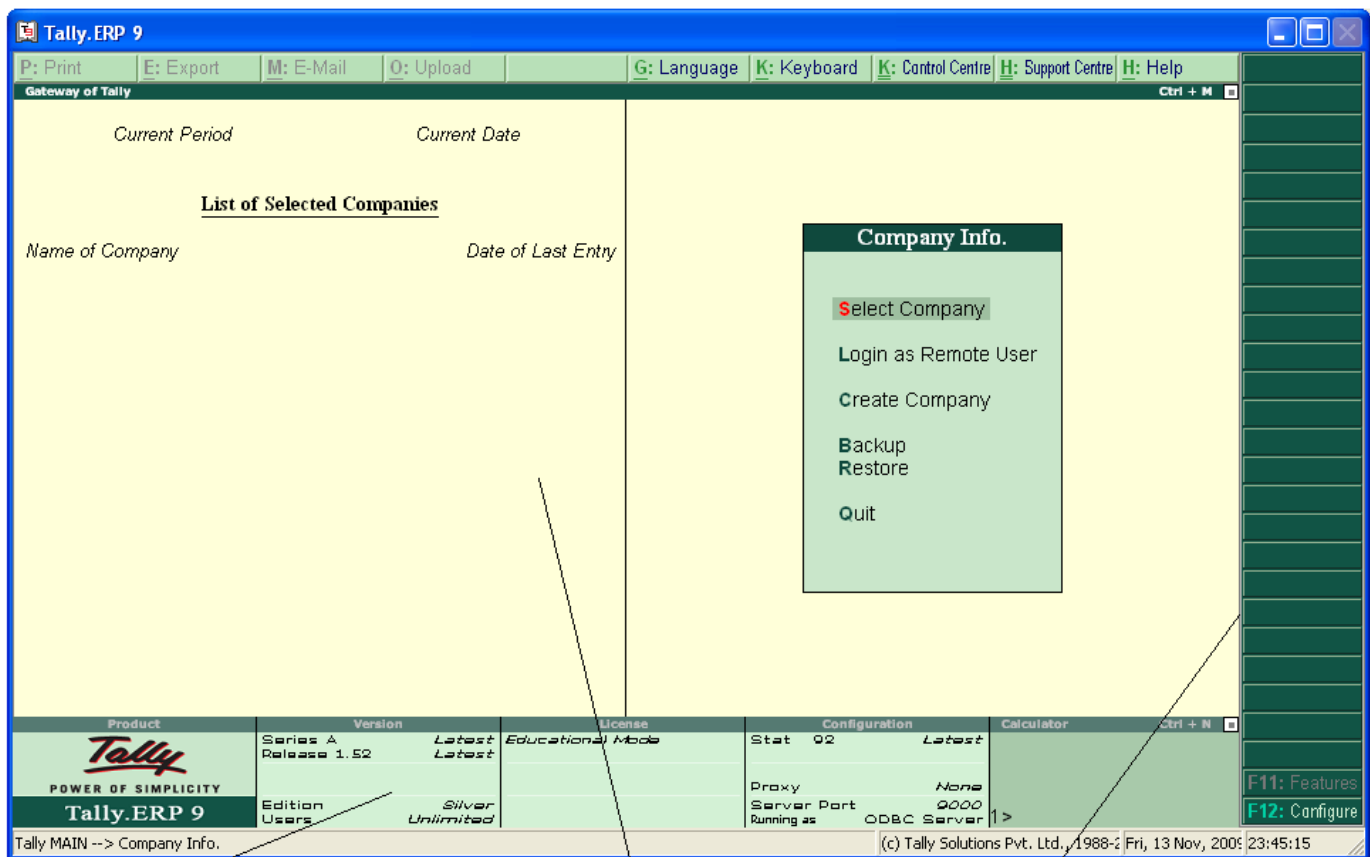
How to Switching between screen areas in Tally

(टैली में स्क्रीन एरिया के बीच स्विचिंग कैसे करें)

Switching between screen areas

जब टैली पहली बार लोड होती है तब निम्न स्क्रीन प्रदर्शित होती है-

इस स्क्रीन और स्क्रीन के निचले भाग में स्थित कैलकुलेशन /ODBC सर्वर एरिया के मध्य टॉगल करने के लिए स्क्रीन पर संकेत अनुसार Ctrl+N अथवा Ctrl+M दबाएँ | एक हरे रंग का बार स्क्रीन के एक्टिवेट एरिया को हाईलाइट करेगा |



Calculator/Title Bar(CTRL+N)

Gateway of Tally.ERP9 (Main Area-CTRL+M)

Buttons Bar

Tally के Screen area में स्विच करने के लिए (CTRL+N) और (CTRL+M) शॉर्टकट की का प्रयोग किया जाता है |